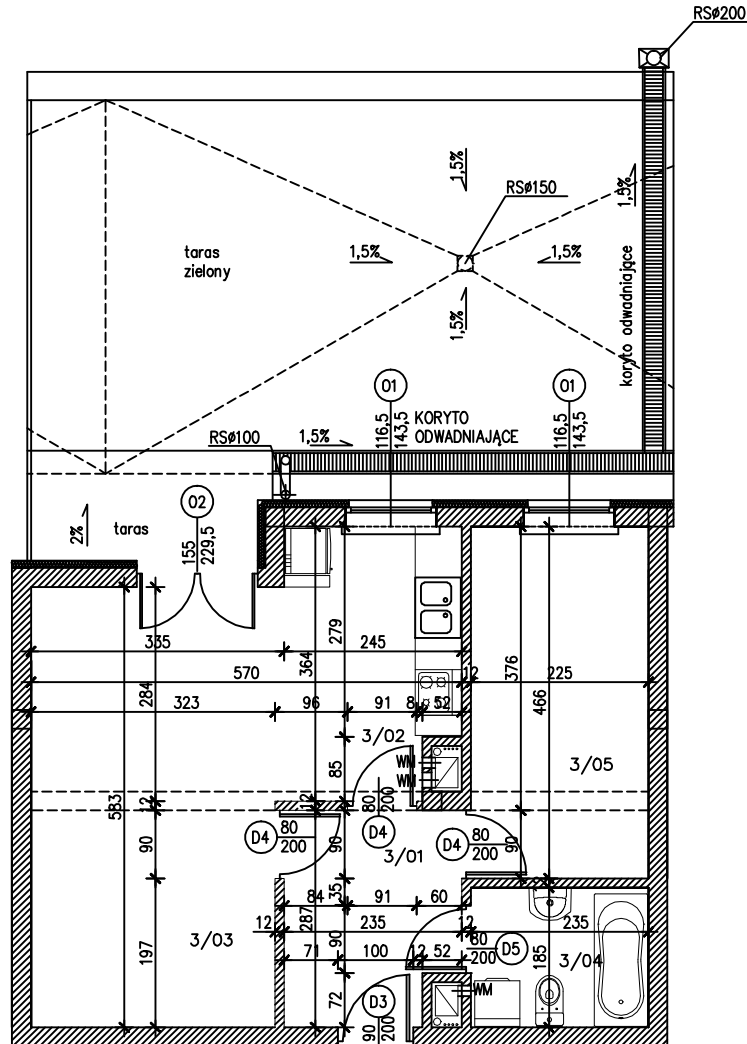


# MIESZKANIE NR 3

## DWUPOKOJOWE NA PARTERZE

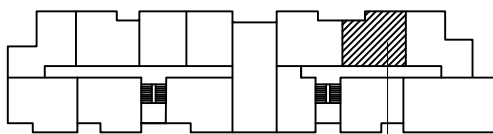
### POWIERZCHNIA UŻYTKOWA 48,80 m<sup>2</sup>

RZUT POZIOMY  
SKALA 1:100



## SCHEMAT BUDYNKU

ORIENTACJA                      SKALA 1:1000



**MIESZKANIE NR 3**

L.p.	pomieszczenie	pow.[m <sup>2</sup> ]*
	mieszkanie nr3[2pok.]	48,80m <sup>2</sup>
3/01	przedpokój	6,69
3/02	kuchnia	8,43
3/03	pokój dzienny	18,21
3/04	łazienka	4,40
3/05	pokój	11,07
	taras	4,65
	taras zielony	46,00