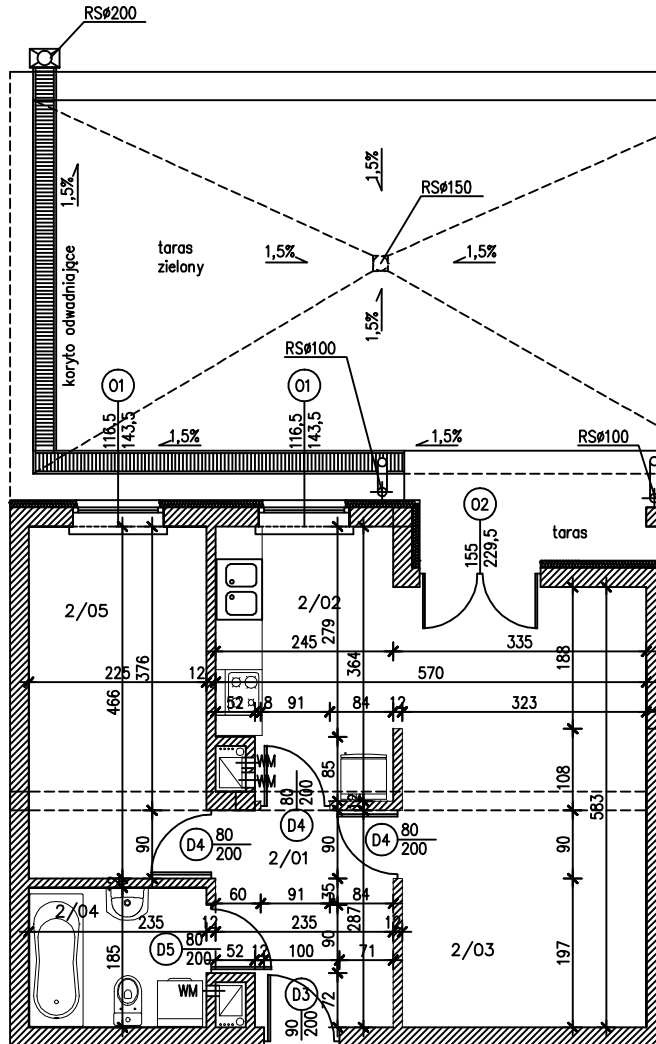


MIESZKANIE NR 2

DWUPOKOJOWE NA PARTERZE

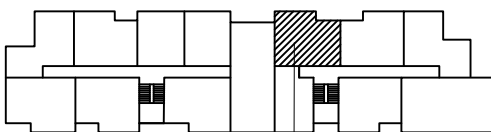
POWIERZCHNIA UŻYTKOWA 48,58 m²

RZUT POZIOMY
SKALA 1:100



SCHEMAT BUDYNKU

ORIENTACJA SKALA 1:1000



MIESZKANIE NR 2

L.p.	pomieszczenie	pow.[m ²]*
	mieszkanie nr2[2pok.]	48,58m ²
2/01	przedpokój	6,66
2/02	kuchnia	8,46
2/03	pokój dzienny	18,11
2/04	łazienka	4,35
2/05	pokój	11,00
	taras	4,65
	taras zielony	48,00

* -powierzchnia użytkowa, brutto [bez wykończenia]