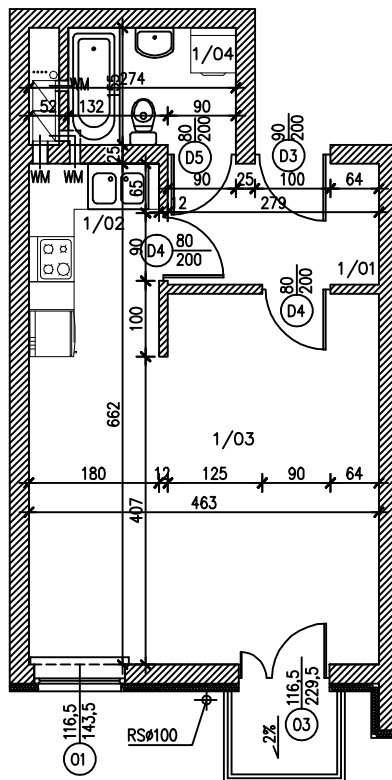


MIESZKANIE NR 1

JEDNOPOKOJOWE NA PARTERZE
 POWIERZCHNIA UŻYTKOWA 33,47 m²

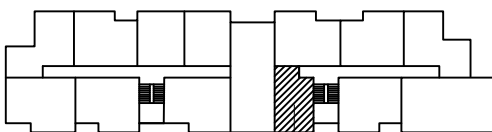
RZUT POZIOMY
 SKALA 1:100



SCHEMAT BUDYNKU

ORIENTACJA

SKALA 1:1000



MIESZKANIE NR 1

L.p.	pomieszczenie	pow.[m ²]*
	mieszkanie nr1[1pok.]	33,47m ²
1/01	przedpokój	4,46
1/02	kuchnia	4,39
1/03	pokój dzienny	21,18
1/04	łazienka	3,44
	balkon	1,92

*-powierzchnia użytkowa, brutto [bez wykończenia]